

	内容	スタンダード	エンタープライズ
基本機能	予約情報の受信 (標準 CSV ファイル)	○	○
	自動運転	○	○
	予約情報の作成・編集	○	○
	表示データの作成・編集	○	○
	流動メッセージ作成・編集	○	○
	流動メッセージスケジュール作成	○	○
	静止画表示スケジュール作成	○	○
	緊急表示	○	○
	催物プレビュー表示	○	○
	複数表示器対応	×	○
表示 PC 状態管理	リモート制御	○	○
	表示状態確認*1	○	○
	休館日管理 (表示器の電源制御) *2	○	○
表示方法	横型表示・縦型表示対応	○	○
	施設優先表示	○	○
	時間優先表示	○	○
	施設優先・施設名グループ表示	○	○
	時間帯表示設定	○	○

※スタンダードパッケージとエンタープライズパッケージの違いは、複数の表示器を制御可能かどうかです。それ以外の違いはありません。

- *1: 表示器で現在表示している画面を確認できます。
- *2: 休館日を設定しておけば、案内表示 PC は起動後自動的にシャットダウンします。

＜カスタマイズ＞

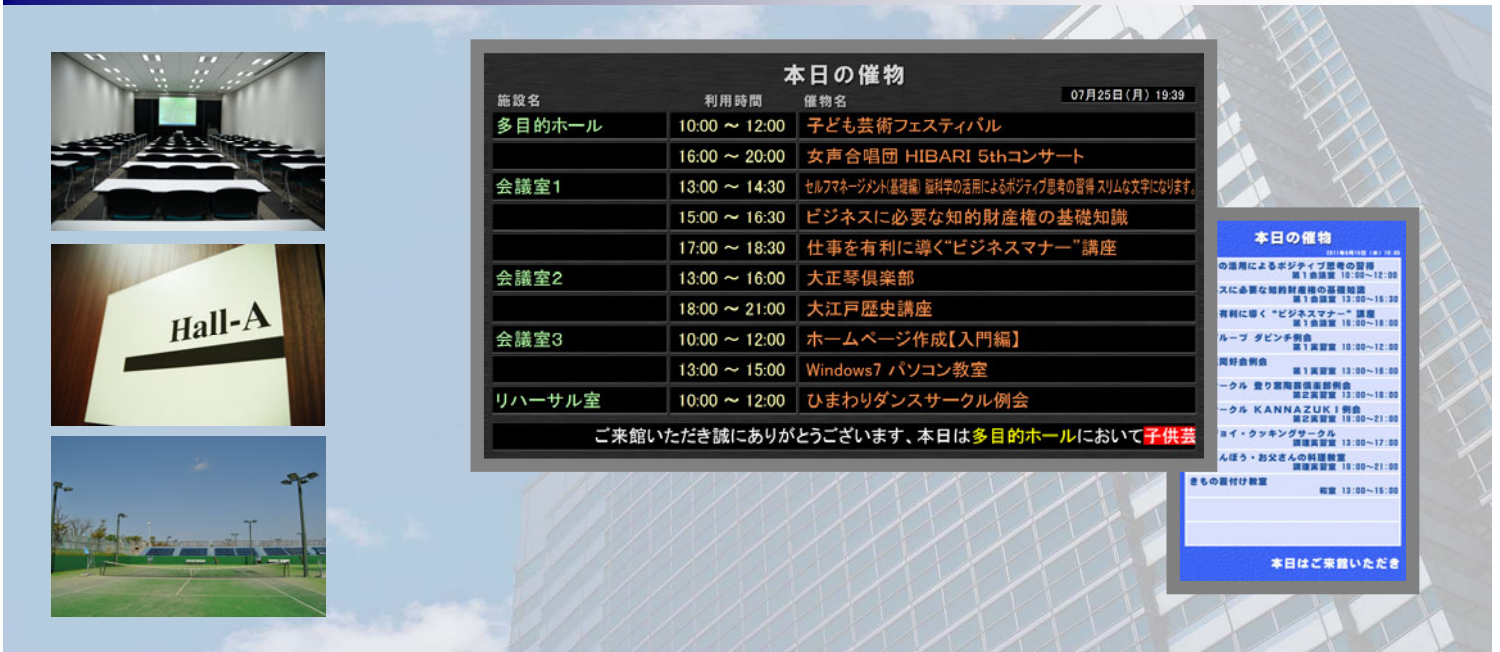
各種カスタマイズに対応いたします、ご相談下さい。

システム要件	OS	Windows XP (32bit) SP3 以上 Windows Vista (32bit) Windows 7 (32bit/64bit) ※64bit は WOW64 で動作します。
	フレームワーク	.NET Framework 2.0 SP2
	ハードウェア案内入力 PC	上記 OS がストレスなく動作する CPU、メモリ、ハードディスクの実装。 Direct3D 対応、解像度フル HD 対応 のグラフィックアクセラレータの実装 解像度 1024×768 ピクセル以上、High Color 以上のディスプレイ マウス等のポインティングデバイス。 10BASE-T 以上のネットワーク (LAN)
ハードウェア案内表示 PC	上記 OS がストレスなく動作する CPU、メモリ、ハードディスクの実装。 Direct3D 対応グラフィックアクセラレータの実装 解像度フル HD (1920×1080 ピクセル) のディスプレイ 10BASE-T 以上のネットワーク (LAN)	

※本カタログに記載された仕様、デザインなどは予告なしに変更される場合がございます。

<p>株式会社アーバンリサーチ 応用アプリケーション事業部</p> <p>〒183-0027 東京都府中市本町 1-12-2 大國ビル TEL:042-364-7770 FAX:042-364-7973 E-Mail: sisetu-support@urbanresearch.co.jp http://www.urbanresearch.co.jp/</p>
--

催物案内表示システム



文化施設・体育施設向けに開発した施設の催物案内表示システムです。

- 施設の催物を大型液晶ディスプレイに表示します。
- 手間要らずの自動運転が可能です。

自動運転	日々の操作を極力排除した自動運転が可能です。予約システムとの連動も可能です。
静止画表示	イベント案内などの静止画を表示できます。
緊急表示	緊急時には指定された画像を優先表示できます。
流動メッセージ	表現力豊かな流動メッセージを表示できます。
多彩な表示方法	横表示、縦表示、施設優先表示、時間優先表示、施設優先・施設名グループ表示など多彩な表示が可能です。

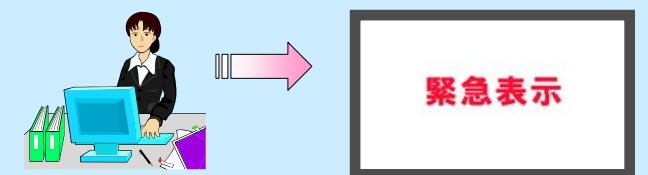
催物表示と静止画の切り替え表示

催物と静止画をスケジュールに従って切り替え表示できます。



緊急表示

緊急時は指定された静止画を優先して表示できます。



表現力豊かな流動メッセージ

文字色・背景色・点滅・停止など表現力豊かなメッセージをスケジュールに従って表示できます。

先頭で停止、文字色、背景色、点滅、など表現力豊かな流動メッセージ

【メインメニュー】

➢ 普段使うメニューはカレンダーで分かりやすく



【プレビュー】

➢ 指定時刻の催物表示内容が表示イメージで確認できます。



パッケージの構成

催物案内表示システムは、案内入力 PC と案内表示 PC によって構成されます。案内入力 PC は催物案内の表示データを作成し案内表示 PC に送信します、案内表示 PC は催物案内データをスケジュールに従って表示します。

催物案内表示システムには、スタンダードパッケージとエンタープライズパッケージの2つのパッケージがあります、スタンダードパッケージは案内入力 PC1 台と案内表示 PC1 台の構成になります。エンタープライズパッケージは案内入力 PC1 台で複数の案内表示 PC を制御し各表示器にそれぞれ違う催物案内を表示します。

＜スタンダードパッケージ＞

案内入力 PC1 台と案内表示 PC1 台の構成になります。



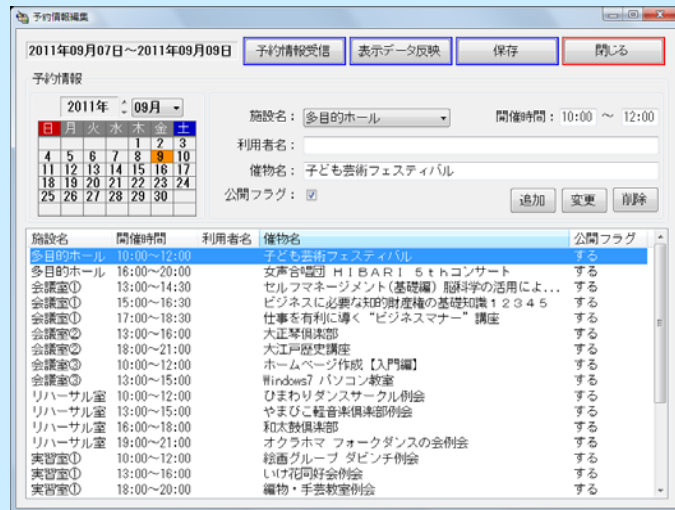
【表示データの作成編集】

➢ 表示器毎の表示データの作成・編集ができます。



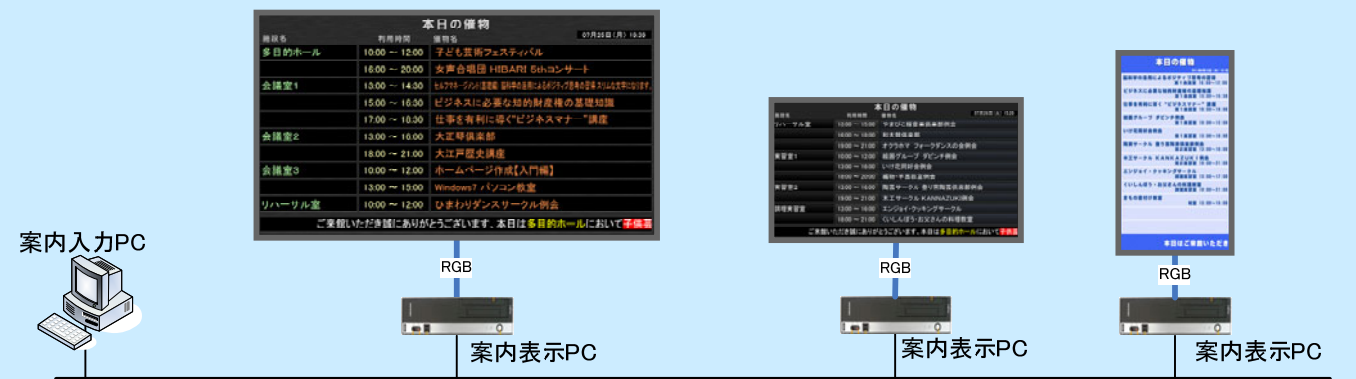
【予約情報の作成編集】

➢ 予約情報の作成・編集もできます。
➢ 各表示器の表示データを予約情報から作成できます。



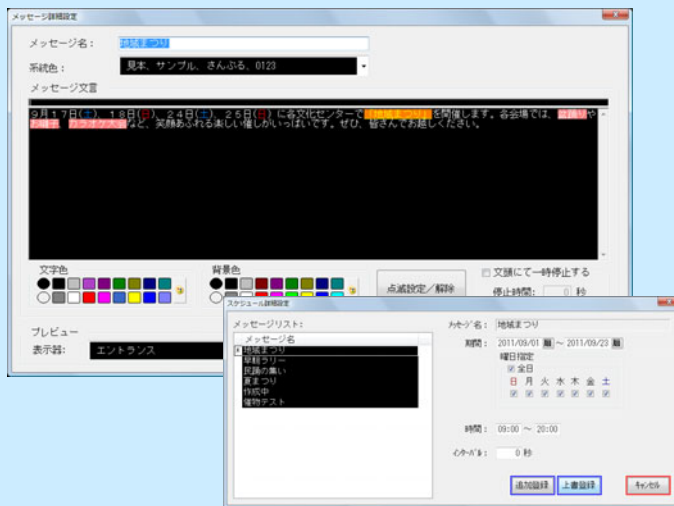
＜エンタープライズパッケージ＞

案内入力 PC1 台で複数の案内表示 PC を制御します。各表示器にそれぞれ内容の違う催物案内を表示します。例えば、エントランスには施設全体の催物を、2F エレベータホールには2F だけの催物を表示することができます。



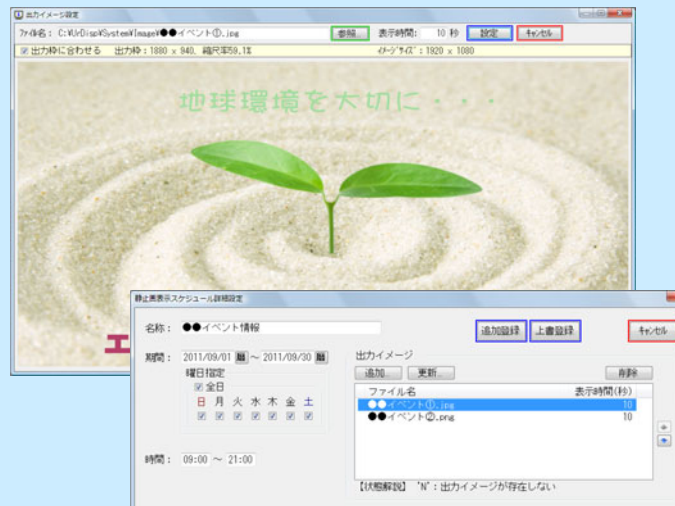
【流動メッセージ】

➢ 流動メッセージは、文字色・背景色・点滅・停止など表現力豊かなメッセージが作成できます。
➢ 流動メッセージは専用スケジュールで表示します。



【静止画表示】

➢ 催物と静止画を切替えて表示できます。
➢ 静止画の表示スケジュールを指定できます。



予約システムとの連携

既設の予約システムから予約情報を CSV ファイル形式で出力して頂くことにより、予約情報の取得～表示データ作成～表示データ送信～表示器への表示まで自動運転が可能です。

